

ماكينة إطفاء الحريق النقلي
 ماركة **زيجلر** طراز Ultra Power 4
 تصميم الماكينة مناسب للتركيب على مقطورة

Ziegler Ultra Power 4 Pump

طرز



مجال الاستخدام :

ماكينة إطفاء الحريق ماركة زيجلر طراز Ultra Power 4 مصممة لمكافحة الحرائق بالمناطق ذات الخطورة العالية كالمناطق الصناعية والبترونية والعشوائية والضيقة وفي المنتجعات السياحية ويمكن تركيبها على مقطورات وسيارات الإطفاء.

بافاريا®

برج بافاريا الإداري :

شارع جسر السويس - قطعة ١٠٩ المنطقة الصناعية طريق مصر إسماعيلية - القاهرة
 تليفون : ٢١٨٢ ٠٦٠٤ / ٥ / ٦ (٢) +٢٠ فاكس : ٢١٨٢ ٠٦٠٩ (٢) +٢٠

مكتب تنفيذي القاهرة :

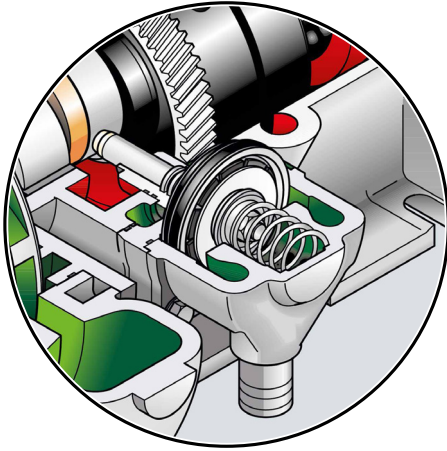
١٧ شارع عماد الدين - وسط البلد - القاهرة ص.بريد : ١١١١١ / ٢٠١٦ القاهرة
 تليفون : ٢٥٩٠ ٣٢٢٠ / ٠٥٠ (٢) +٢٠ فاكس : ٢٥٩١ ٣٧٦٢ (٢) +٢٠

بريد الكتروني:

عام : info@bavaria-firefighting.com :
 مبيعات محلية : domestic.sales@bavaria.com.eg :
 مبيعات دولية : international.sales@bavaria.com.eg :
 خدمة العملاء : customer.care@bavaria.com.eg :
 موقع الكتروني : www.bavaria-firefighting.com :

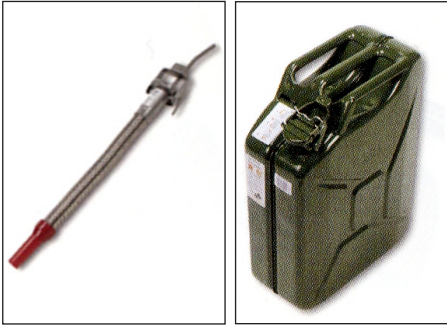
ماكينة إطفاء الحريق النقال طاردة مركزية - ماركة زيغلر طراز 4 Ultra Power

مزايا الماكينة:



TROKOMAT PLUS

The patented Ziegler priming system



وصلة مرنة مأمونة
لتفريغ الوقود من
الجرنك لخزان
الطللمبة أثناء
التشغيل محكم
ومانع لأنسكاب
الوقود

جرنك وقود معدني
آمن سعة ٢٠ لتر
لتأمين استمرار
عمل الطلمبة بعد
نفاذ الوقود

- الماكينة ذات قدرات فائقة عبارة عن طلمبة ومحرك Built-in روعي في تصميمها وتصنيعها أن تعطى أعلى أداء وأعلى قدرة بما يتناسب مع أحدث التقنيات في هذا المجال، وبما يناسب استخدامات الخدمة الشاقة، كما أنها مزودة بدائرة ربط إلكترونية للاستفادة من تلك القدرات ولسهولة التشغيل والتحكم.
- الطلمبة ذات قدرة تصريف فائقة قدرها ٢٠٠٠ لتر/دقيقة عند ٨ بار من عمق سحب ٣ متر.
- الطلمبة مزودة بمحرك عالي الأداء تصنيغ شركة فولكس فاجن.
- المحرك ذو كفاءة عالية في الحمل الكامل، رباعي الأشواط، ثلاث اسطوانات، وذات قدرة ٥٠ كيلو وات (٦٧ حصان) عند ٥٤٠٠ لفة/دقيقة، مما يضمن استمرارية وانتظام التشغيل بالحمل الأقصى لمدة طويلة.
- المحرك يدار كهربائياً عن طريق المارش الكهربائي، ويدويًا عن طريق وحدة إدارة يدوية تعمل بالحبل الارتجاعي.
- يورد مع الماكينة وحدة إدارة يدوية تعمل بالحبل الارتجاعي (الحبل المتصل بالقرص الدوار ذو الياي) لتشغيل المحرك يدويًا في حالة عدم اكتمال شحن البطارية.
- روعي في تصميم المحرك والنظام الإلكتروني الخاص به أن يعمل في الأجواء الحارة، كما أن النظام الإلكتروني يعمل على زيادة نسبة الوقود بالخليط لسهولة الإدارة بالأجواء الباردة (وهو نظام حديث يعمل بديلاً للشفط اليدوي).
- الماكينة مزودة بشاحن بطارية متصل بفيشة بمقدمة الماكينة.
- الأجزاء الداخلية للطلمبة مصنوعة من سبيكة لا تتأثر بالماء العكر ومقاومة للصدأ.
- الطلمبة مزودة بفتحة سحب مزودة بلاكور ٤ بوصة مناسب لخراطيم السحب.
- الطلمبة مزودة بعدد ٢ فتحة طرد ٢ ١/٢ بوصة كل منهما مزودة بمحس ينتهي بلاكور مورس وغطاء.
- الطلمبة مزودة بمحس أسفل الطلمبة لتفريغ بدن الطلمبة من المياه بعد التشغيل.
- الماكينة مزودة بنظام تعشيق طارد مركزي يعمل ألياً (Automatic Centrifugal Clutch) لنقل الحركة من المحرك لوحدة الضخ (الطلمبة).
- الطلمبة مزودة بنظام تحضير يعمل ألياً (Automatic TROKOMAT PLUS) بنظام البستم المزدوج (Opposed Piston) ذو قدرة عالية علي التحضير الذاتي في زمن قصير ومن أعماق كبيرة تصل إلي عمق ٧,٥ متر في حوالي ٢٥ ثانية، كما يمكنه التحضير في حوالي ١٠ ثانية من عمق سحب ٣ متر.
- نظام التحضير يفصل ألياً بعد اكتمال التحضير. نظام التحضير الآلي بنظام البستم المزدوج يختلف عن نظام التحضير الذي يعمل عن طريق الشكمان والذي يتعطل عن العمل تماماً عند حدوث ثقب بالشكمان.
- الماكينة مزودة بوحدة (Tourmat D) تعمل تلقائياً على تعويض الضغط بمجرد تشغيل فرع/فروع إطفاء إضافية، مما يمنع انخفاض الضغط بطريقة تؤثر بالسلب على الأداء، عند تشغيل فرع/فروع إطفاء إضافية، وذلك دون تدخل خارجي.
- الماكينة مزودة بخزان وقود سعة ١٧ لتر تقريباً، يضمن استمرارية التشغيل بالحمل الأقصى لمدة ساعتين على الأقل.
- يورد مع الماكينة جرنك وقود إضافي مستورد مصنع من الصلب سعة ٢٠ لتر، ووصلة مرنة مزودة بوسيلة للتوصيل المحكم، لتزويد محرك الطلمبة بالوقود أثناء التشغيل لضمان استمرارية التشغيل في الطوارئ. الأمر الذي يوفر حماية تؤمن عدم انسكاب الوقود على المحرك أثناء التشغيل، مما يمنع اشتعال الطلمبة بالكامل في حالة انسكاب الوقود بالقرب من دائرة الإشعال أو على الشكمان مرتفع الحرارة أو بالقرب منه، ومن ثم يحمي الأفراد من أخطار جسيمة.
- الماكينة محملة على شاسيه من الصلب مزود بعدد ٤ أذرع مفصلية لسهولة الحمل وحرية الحركة والمناورة.

الماكينة مزودة بلوحة تشغيل وتحكم متعددة الوظائف تتضمن على الآتي:

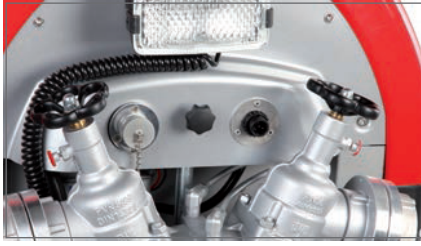
- لمبات إضاءة (LED) لسهولة التشغيل ليلاً.
- قرص دوار للتحكم في سرعة المحرك موضح بعلامة (S) للسرعة التي تستخدم عند التحضير.
- زر تشغيل وزر إيقاف.
- مبيّن لضغط الزيت.
- مبيّن لدرجة حرارة مياه التبريد.
- مانوميتر (Pressure gauge) لبيان ضغط الطرد.
- فاكوميتير (Mano-vacuumeter) لبيان ضغط السحب السالب.
- مبيّن لبيان عدد ساعات التشغيل.
- مبيّن لسرعة المحرك (لفة/دقيقة).
- مبيّن منسوب الوقود.



Multi-function display

- ease of use,

ماكينة إطفاء الحريق النقال طاردة مركزية - ماركة زيجلر طراز Ultra Power 4



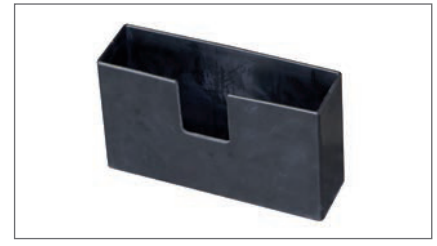
FIRECAN ELECTRICAL OUTLET

Interface between UP4 and external components that support this system.



RECOIL STARTER, MANUAL EMERGENCY START DEVICE

A backup system in case the battery becomes discharged.



CONTAINER FOR THE RECOIL STARTER

High-quality container for the safe storage of the recoil starter.

الطراز	Ultra Power 4
بلد الصنع	ألمانيا
الماركة	فولكس واجن (VW)
النوع	رباعي الأشواط - ثلاث أسطوانات، تعمل بالبنتزين.
التبريد	تبريد مياه، دورة مغلقة.
القدرة	٥٠ كيلو وات (٦٧ حصان) عند ٥٤٠٠ لفة/دقيقة.
سعة خزان الوقود	١٧ لتر تقريباً.
نظام الإدارة	باستخدام المارش الكهربائي، ويدويا باستخدام وحدة إدارة يدوية تعمل بالحبل الارتجاعي
البطارية	١٢ فولت - ٣٠ أمبير/ساعة.
نظامي الحقن والإشعال	كليهما اليكتروني.
التحكم في السرعة	مزودة بنظام إلكتروني للتحكم في سرعة المحرك عن طريق نظام الحقن
النوع	طللمبة طاردة مركزية.
التصنيف	مصنفة FPN 10-1500 طبقاً للمواصفة EN 1028
نظام التعشيق	مزودة بنظام تعشيق طارد مركزي يعمل آلياً (Automatic centrifugal clutch) لنقل الحركة من المحرك لوحدة الضخ (الطللمبة) تلقائياً وبدون تدخل بشري.
التحكم الاتوماتيكي للضغط	الماكينة مزودة بوحدة (Tourmat D) تعمل تلقائياً على تعويض الضغط بمجرد تشغيل فرع/فروع إطفاء إضافية، مما يمنع انخفاض الضغط بطريقة تؤثر بالسلب على الأداء، عند تشغيل فرع/فروع إطفاء إضافية، وذلك دون تدخل خارجي.
نظام التحضير	مزودة بنظام تحضير يعمل آلياً (Automatic Trokomat Plus) بنظام البستم المزدوج (Opposed Piston) ذو قدرة عالية على التحضير الذاتي في زمن قصير ومن أعماق كبيرة تصل إلى عمق ٧,٥ متر في حوالي ٢٥ ثانية، كما يمكنه التحضير في حوالي ١٠ ثانية من عمق سحب ٣ متر. نظام التحضير يفصل آلياً بعد اكتمال التحضير. نظام التحضير الآلي بنظام البستم المزدوج يختلف عن نظام التحضير الذي يعمل عن طريق الشكمان والذي يتعطل عن العمل تماماً عند حدوث ثقب بالشكمان.
فتحات الطرد	مزودة بعدد (٢) فتحة طرد كل منهما مركب عليها محبس مزود بلاكور نتايه مورس قطر ٦٤ مم (٢ ١/٢ بوصة) وغطاء مورس ذكر.
فتحة السحب	مزودة بلاكور ٤ بوصة مناسب لخراطيم السحب
محبس تصفية المياه	مزودة بمحبس لتصفية بدن الطلمبة من المياه بعد التشغيل.
الأداء	٢٠٠٠ لتر/دقيقة عند ضغط ٨ بار ٢١٥٠ لتر/دقيقة عند ضغط ٤ بار ١٠٥٠ لتر/دقيقة عند ضغط ٨ بار
الأوزان والأبعاد	حوالي (٨٤٦×٧٢٠×١٠٣٩) مم.
وسيلة الحمل	حوالي ١٨٨ كجم، وهي جاهزة للتشغيل شاملة البطارية والشاسيه الأصلي.
	الماكينة محملة علي شاسيه من الصلب مزود بعدد ٤ أذرع مفصلية لسهولة الحمل وحرية الحركة والمناورة.

ماكينة إطفاء الحريق النقالي طاردة مركزية - ماركة زيجلر طراز 4 Ultra Power

مشمتملات ماكينة الإطفاء الأساسية

يورد عدد (٤) خرطوم سحب صناعة المانية، قطر ٤ بوصة بطول ٢,٥ متر لكل منهم (اجمالي ١٠ متر طول). الخراطيم كاملة بلواكير قلاووظ BSRT. الخراطيم مصنعة من المطاط (الكاوتش) المقوى بسلك صلب حلزوني داخلي بين السطح الداخلي والسطح الخارجي للمطاط.

عدد (١) مصفاة سحب بيلف عدم رجوع.

عدد (١) شنطة عدة

عدد (١) كشاف ضوئي لإنارة موقع العمل. الكشاف مجهز لقابلية ضبط الارتفاع، وقابلية الدوران ٣٦٠ درجة.

وحدة إدارة يدوية تعمل بالحبل الارتجاعي (الحبل المتصل بالقرص الدوار ذو الياي) لإدارة/تشغيل المحرك في حالة عدم اكتمال شحن البطارية.

عدد (١) مصفاة لخزان الوقود.

عدد (١) جركن وقود إضافي مستورد مصنع من الصلب سعة ٢٠ لتر . و عدد (١) وصلة مرنة مزودة بوسيلة للتوصيل بجركن الوقود الإضافي لتزويد محرك الطلمبة بالوقود أثناء التشغيل لضمان استمرارية التشغيل في الطوارئ بصورة مأمونة لا تسمح بانسكاب الوقود.

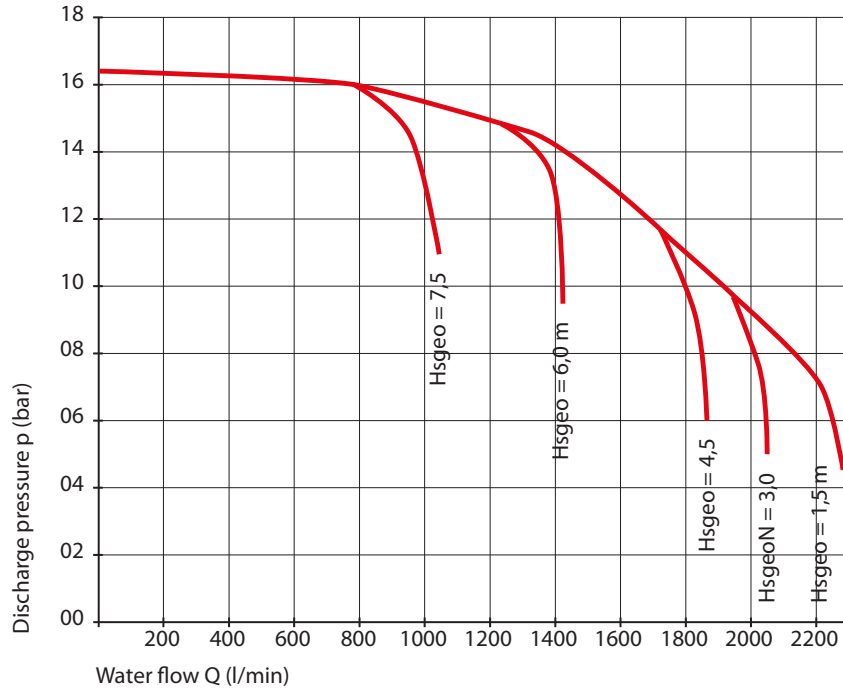
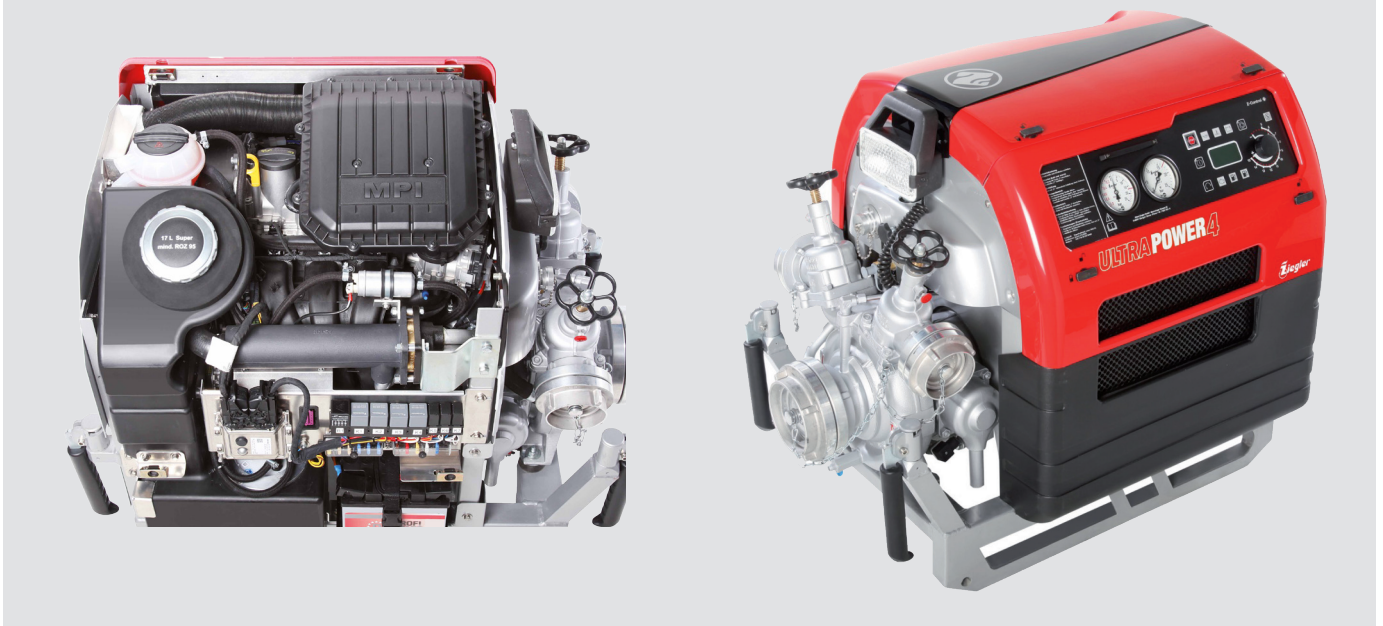
مشمتملات يتم
توريدها مع
الماكينة

مشمتملات ماكينة الإطفاء والتي تورد بسعر إضافي بناء على طلب العميل

- يمكن أن يورد مع الماكينة شاسيه إضافي محمل علي ثلاث عجلات، اثنين خليفيتين والثالثة أمامية دوارة لسهولة الحركة علي الأرض. والشاسيه مجهز بيد للتوجيه في مستوي المستخدم واقفا.

يورد بسعر
إضافي بناء
على طلب
العميل

ماكينة إطفاء الحريق النقالى طاردة مركزية - ماركة زيجلر طراز 4 Ultra Power



الضمان :

مدة الضمان	عام من تاريخ الشراء ضد عيوب الصناعة
وسيلة تغطية الضمان	تقتصر على استبدال الجزء محل الشكوى على أن يكون ذلك مرجعه عيوب فى الصناعة وأن ذلك ليس مرجعه سوء الاستعمال.
عناصر اسقاط الضمان	سوء الاستخدام ، سوء التداول أو التخزين ، إجراء أى أعمال فحص أو إصلاح عن طريق جهات أو أفراد غير مصرح لها بذلك.